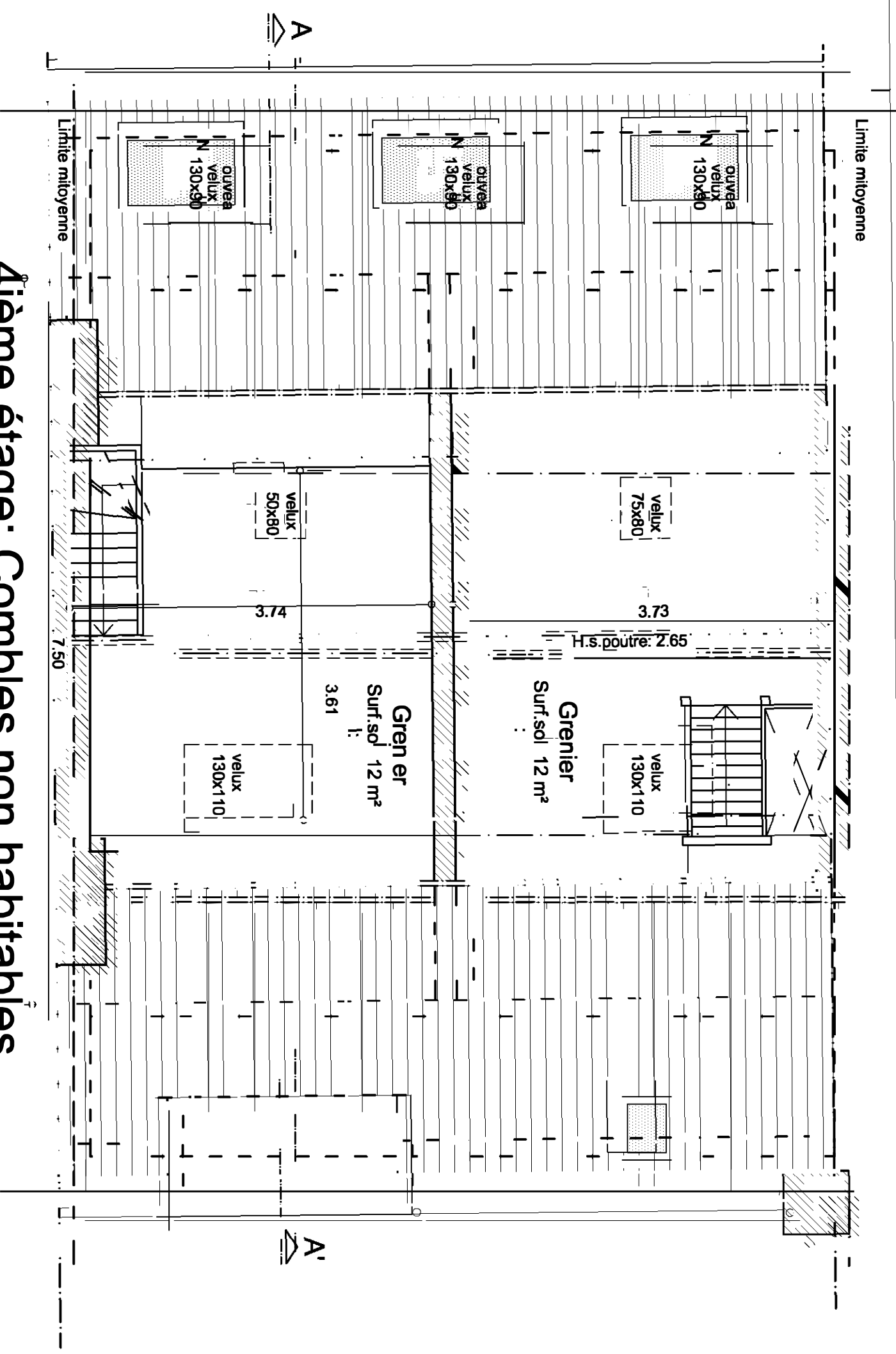
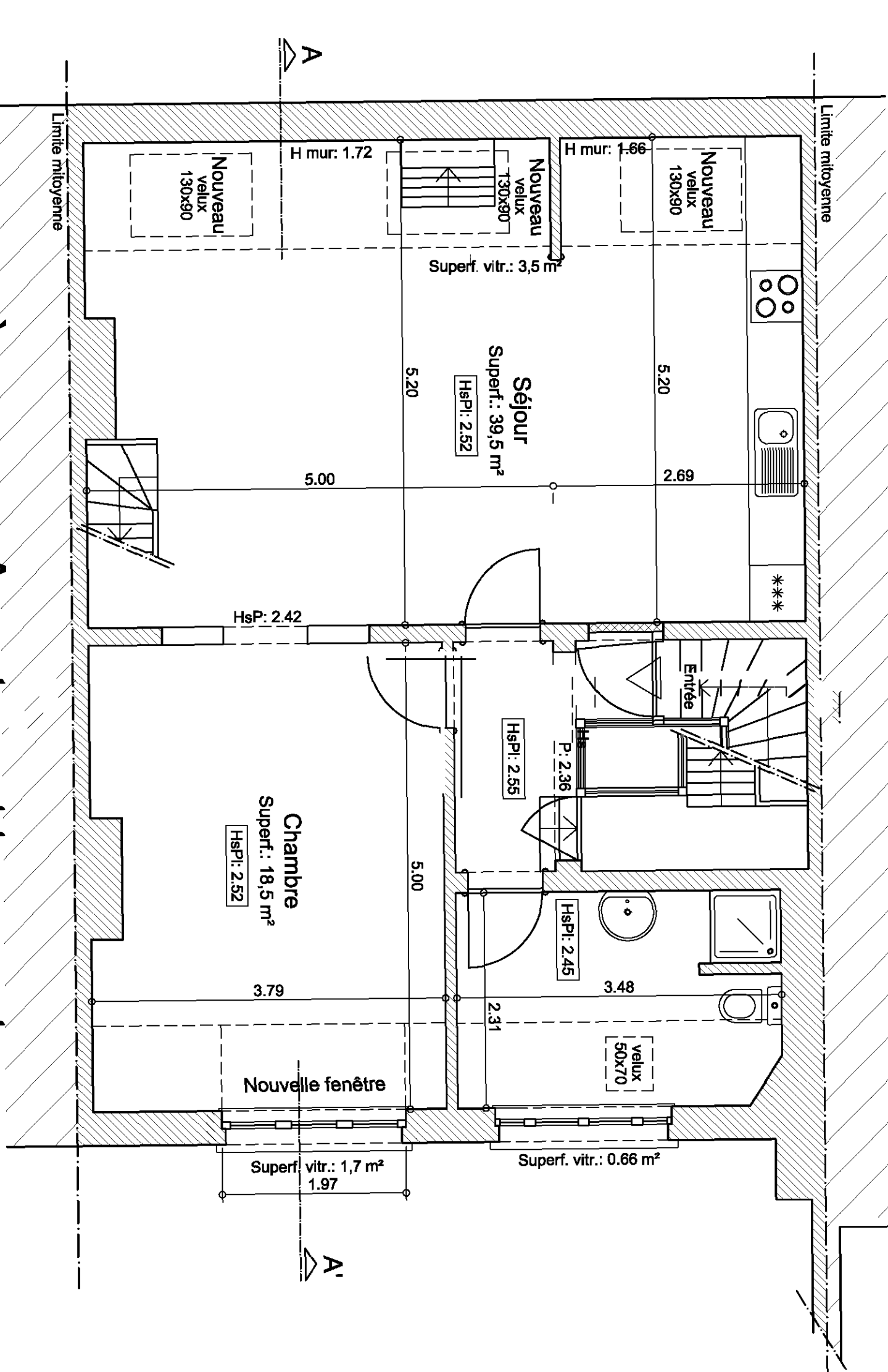


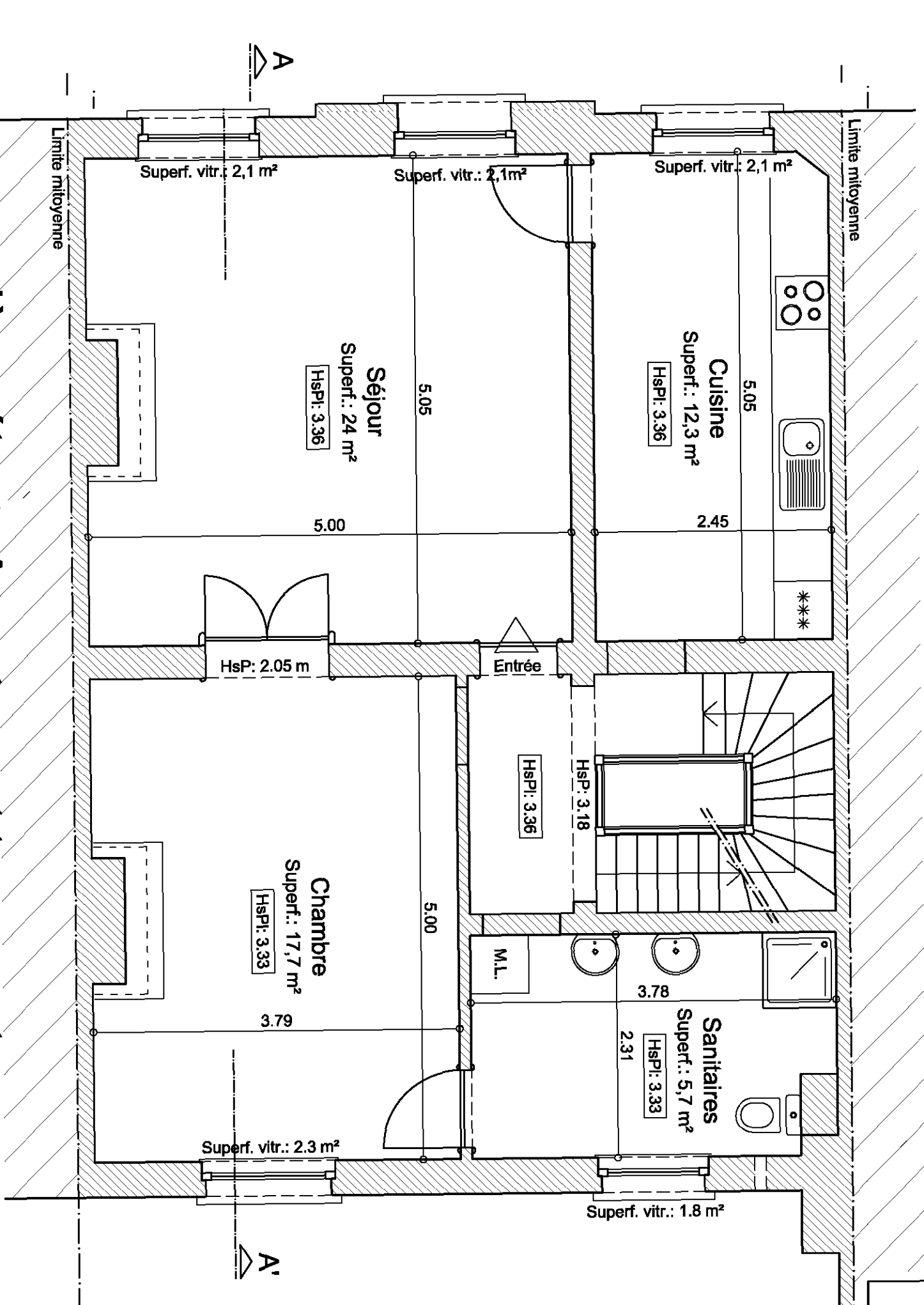
4ième étage: Combles non habitables



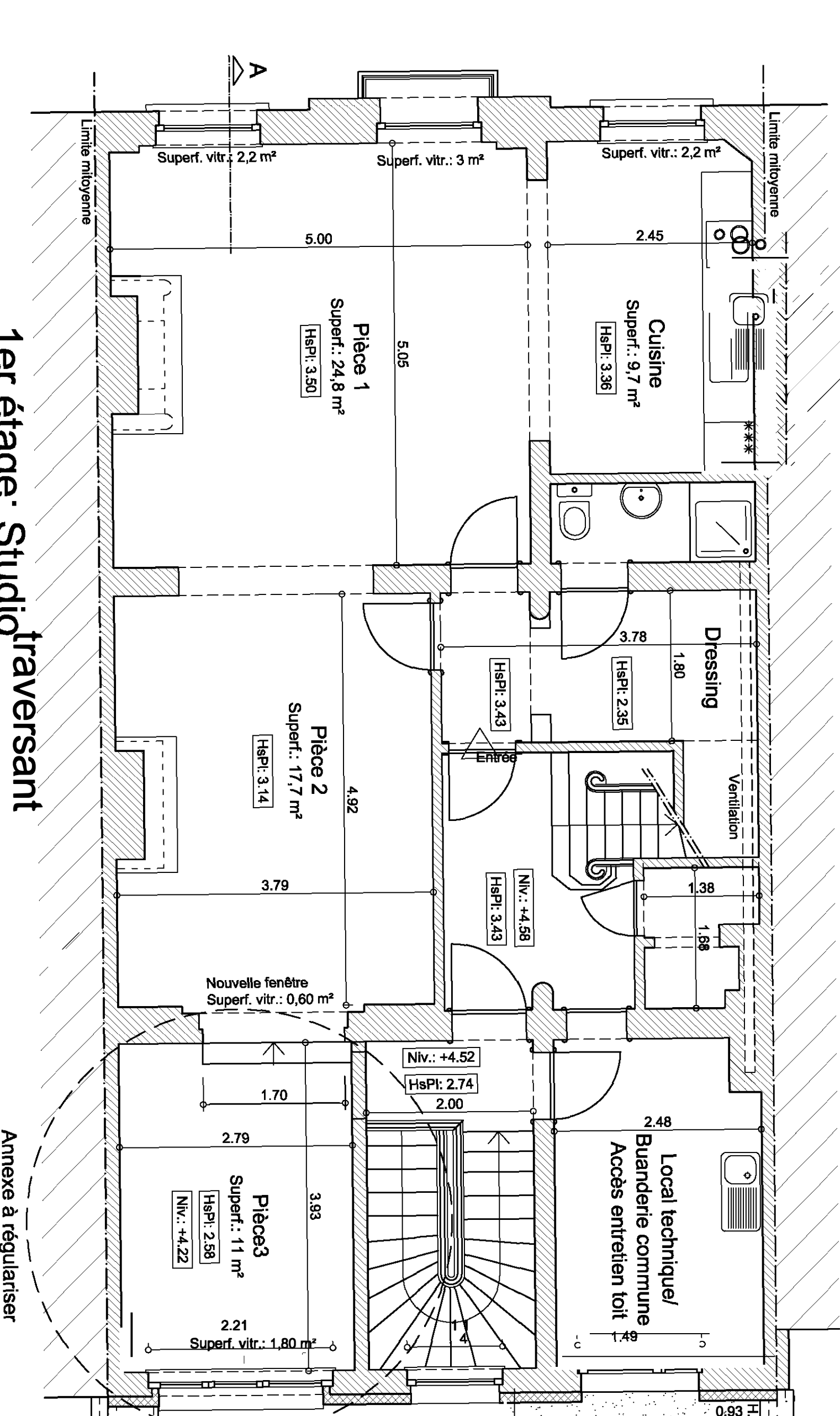
3ième étage: Appartement traversant



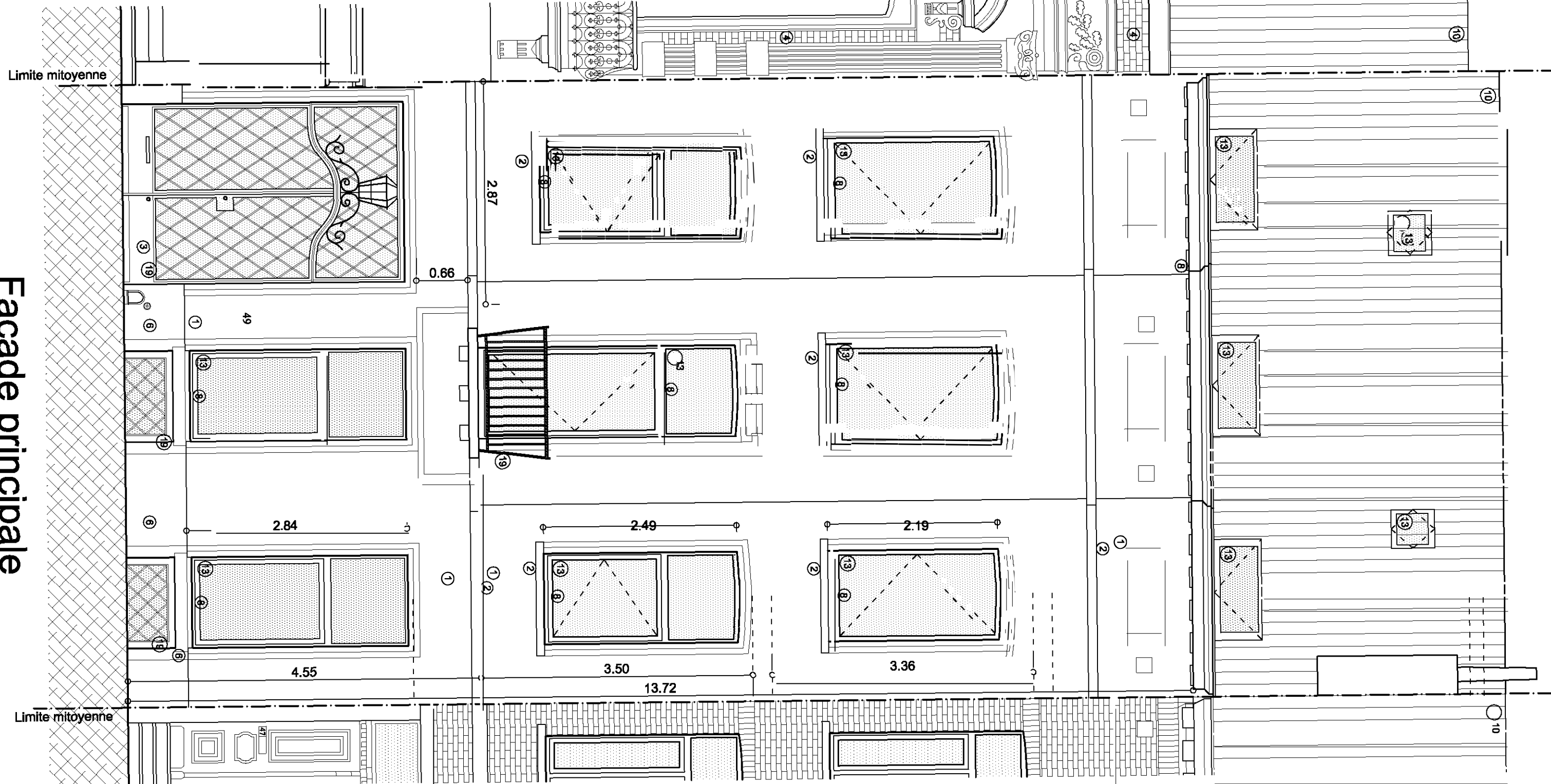
2ième étage: Appartement traversant



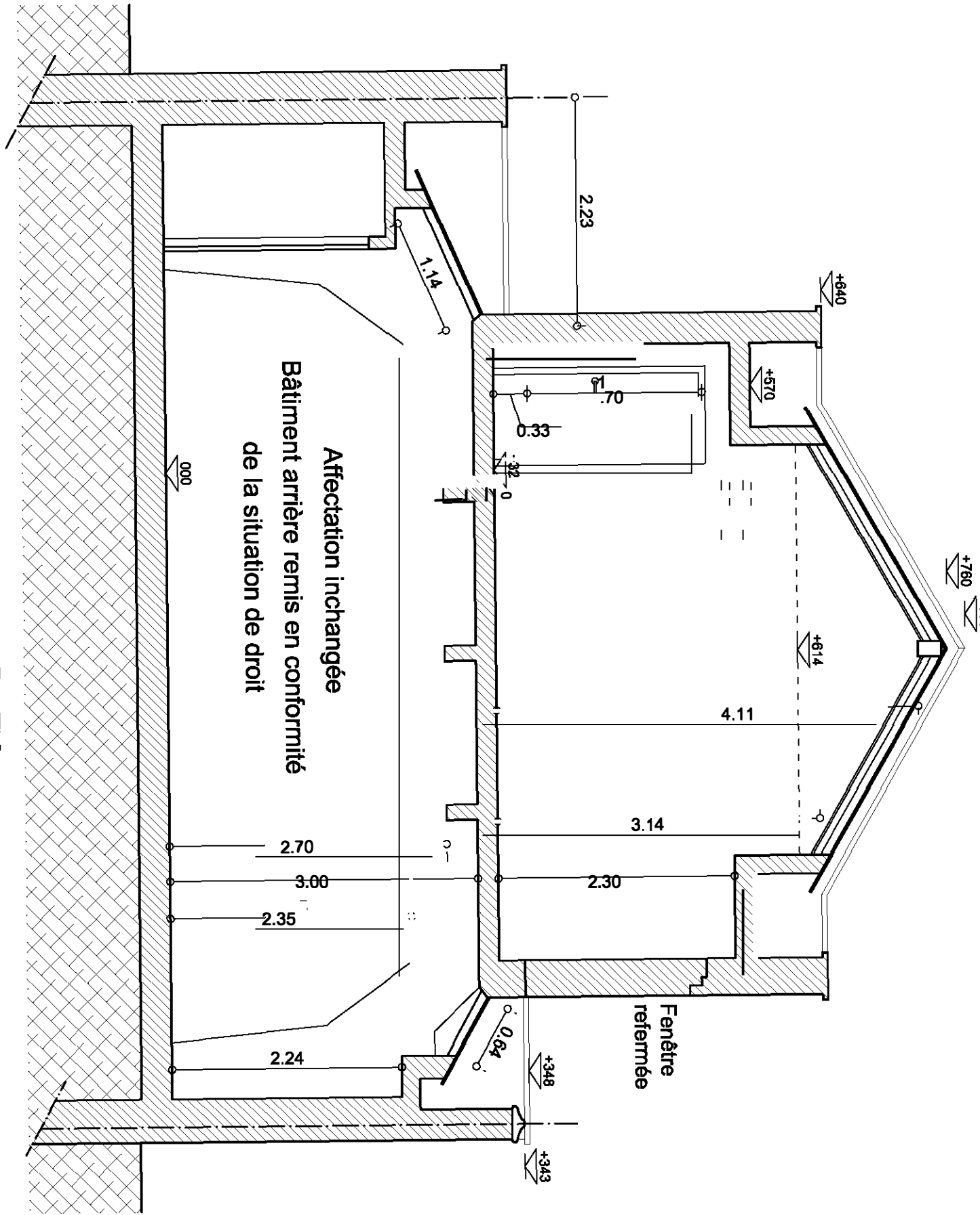
1er étage: Studio traversant



Façade principale

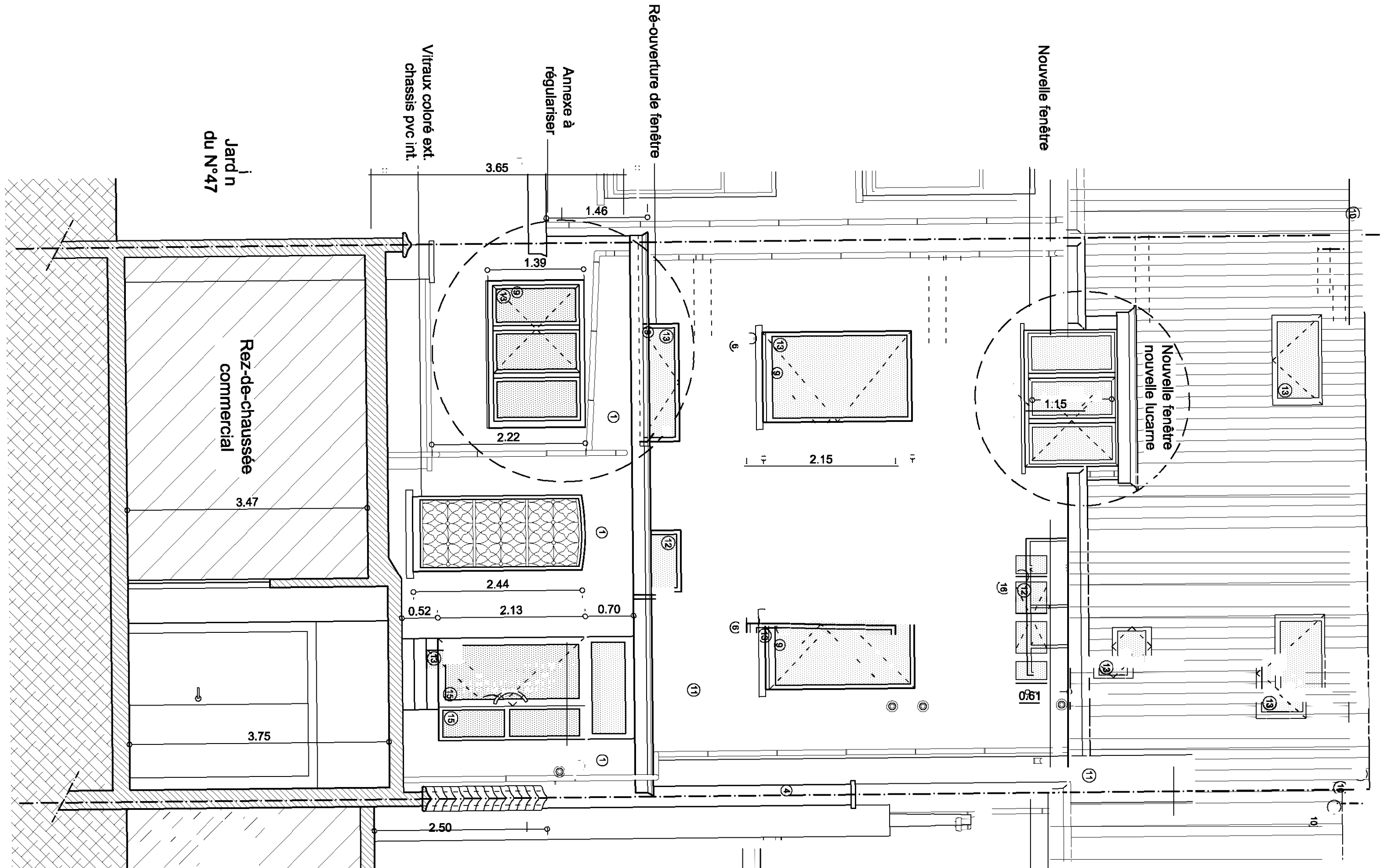


Coupe B-B'

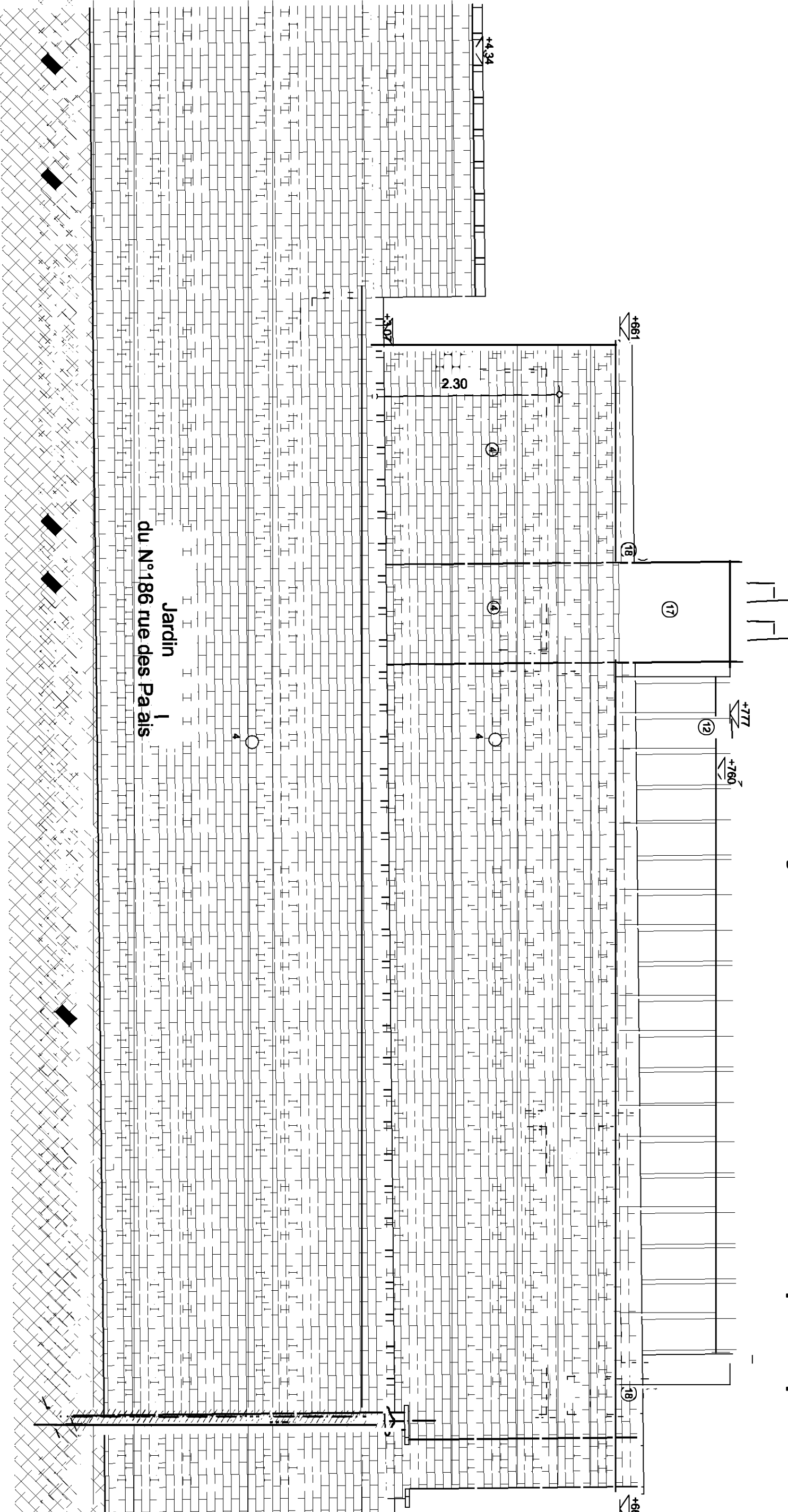


- Légende des matériaux:
- 1. Sols port-lanc
 - 2. Plancher en béton
 - 3. Châssis en métal
 - 4. Brique rouge-brun
 - 5. Brique jaune
 - 6. Brique rouge
 - 7. Brique blanche
 - 8. Brique grise
 - 9. Brique blanche
 - 10. Brique grise
 - 11. Brique blanche
 - 12. Brique grise
 - 13. Brique blanche
 - 14. Brique grise
 - 15. Brique blanche
 - 16. Brique grise
 - 17. Brique blanche
 - 18. Brique grise
 - 19. Brique blanche
 - 20. Brique grise
 - 21. Brique blanche
 - 22. Brique grise
 - 23. Brique blanche
 - 24. Brique grise
 - 25. Brique blanche
 - 26. Brique grise
 - 27. Brique blanche
 - 28. Brique grise
 - 29. Brique blanche
 - 30. Brique grise
 - 31. Brique blanche
 - 32. Brique grise
 - 33. Brique blanche
 - 34. Brique grise
 - 35. Brique blanche
 - 36. Brique grise
 - 37. Brique blanche
 - 38. Brique grise
 - 39. Brique blanche
 - 40. Brique grise
 - 41. Brique blanche
 - 42. Brique grise
 - 43. Brique blanche
 - 44. Brique grise
 - 45. Brique blanche
 - 46. Brique grise
 - 47. Brique blanche
 - 48. Brique grise
 - 49. Brique blanche
 - 50. Brique grise
 - 51. Brique blanche
 - 52. Brique grise
 - 53. Brique blanche
 - 54. Brique grise
 - 55. Brique blanche
 - 56. Brique grise
 - 57. Brique blanche
 - 58. Brique grise
 - 59. Brique blanche
 - 60. Brique grise
 - 61. Brique blanche
 - 62. Brique grise
 - 63. Brique blanche
 - 64. Brique grise
 - 65. Brique blanche
 - 66. Brique grise
 - 67. Brique blanche
 - 68. Brique grise
 - 69. Brique blanche
 - 70. Brique grise
 - 71. Brique blanche
 - 72. Brique grise
 - 73. Brique blanche
 - 74. Brique grise
 - 75. Brique blanche
 - 76. Brique grise
 - 77. Brique blanche
 - 78. Brique grise
 - 79. Brique blanche
 - 80. Brique grise
 - 81. Brique blanche
 - 82. Brique grise
 - 83. Brique blanche
 - 84. Brique grise
 - 85. Brique blanche
 - 86. Brique grise
 - 87. Brique blanche
 - 88. Brique grise
 - 89. Brique blanche
 - 90. Brique grise
 - 91. Brique blanche
 - 92. Brique grise
 - 93. Brique blanche
 - 94. Brique grise
 - 95. Brique blanche
 - 96. Brique grise
 - 97. Brique blanche
 - 98. Brique grise
 - 99. Brique blanche
 - 100. Brique grise

Façade arrière du bâtiment principal



Façade arrière du bâtiment intérieur 'Inchangée



Bruxelles
Schaerbeek

SITUATION:
Av. de la Reine, n°49

PROJET: Régularisation

Couverture de courettes entre commerce et entrepôt
Changement d'affectation des étages de commerce en logement
Annexe et nouvelles fenêtres en façade arrière

FEUILLE:	2 / 2	ECHELLE:	1/50 soit 2 cm/m
MODIFICATION:	INDICE:	DATE:	DOSSIER:
Régularisation	1	Mars 2025	2016-49 Reine
PU modifié après co	2	Avril 2025	DATE:
PU modifié après réunion	3	Déc 2025	DESSINATEUR:
PU modifié après art	4		
	5		
	6		
	7		

PLANS: PROJET: Plans des étages - Façades - Coupe

REMARQUES:

1. Les fondations et l'étude de stabilité sont à déterminer par un bureau d'étude de stabilité dont les plans complètent ceux de l'architecte.
2. Toutes les dimensions sont données à titre indicatif. Elles doivent être contrôlées par les entreprises de mise en oeuvre. En cas d'erreur ou d'omission, ceux-ci sont tenus d'en prévenir l'architecte avant exécution.
3. Les plans restent la propriété de l'architecte. Ils ne peuvent être copiés sans son accord préalable.
4. Aucune modification ne peut être apportée sans l'autorisation expresse du bureau d'études, de l'architecte et du maître d'ouvrage.